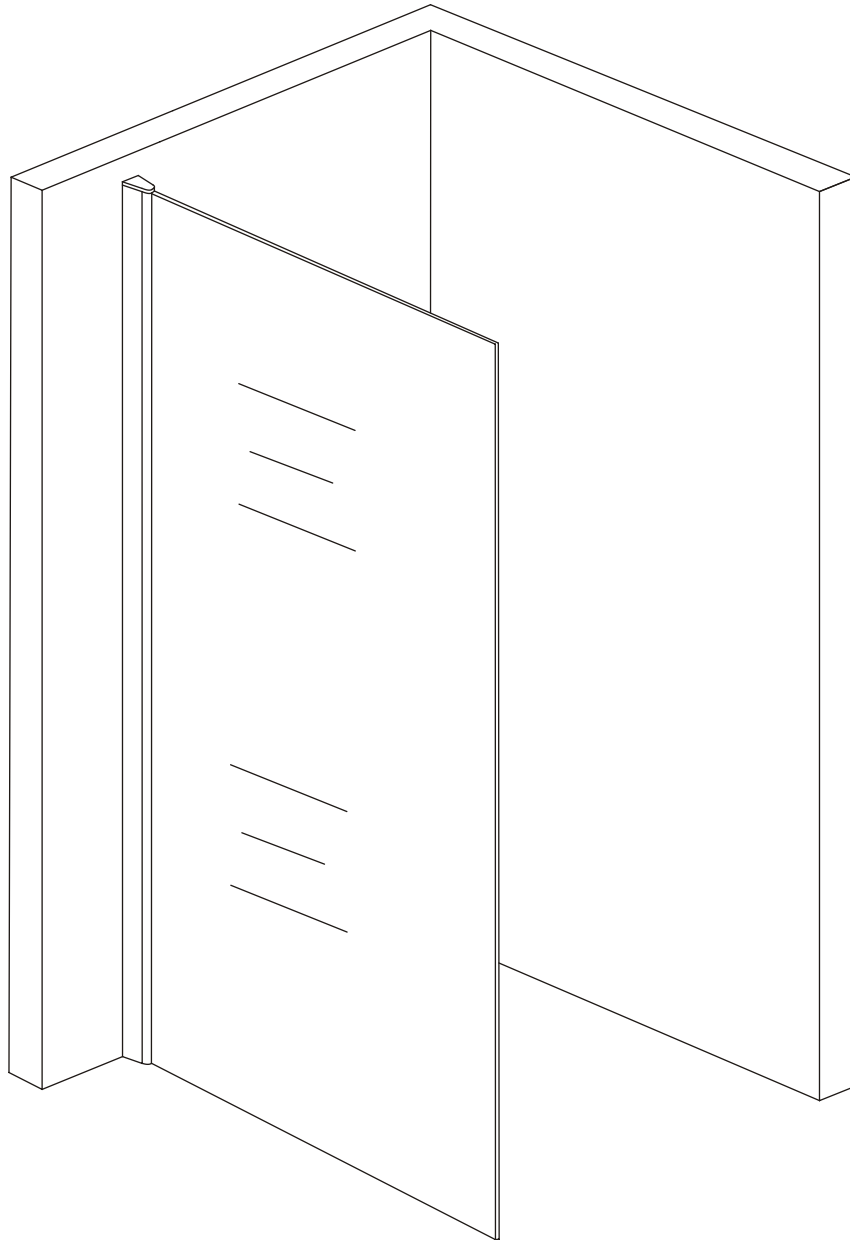


INSTALLATIE VOORSCHRIFT

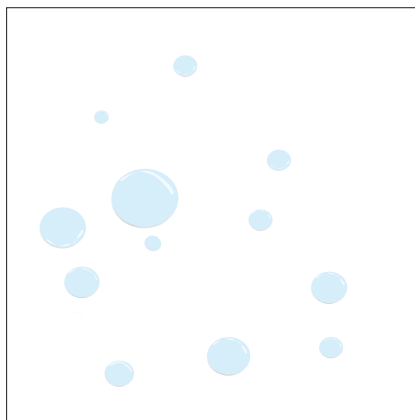


Zijwand met muurbevestiging met NANO behandeld glas

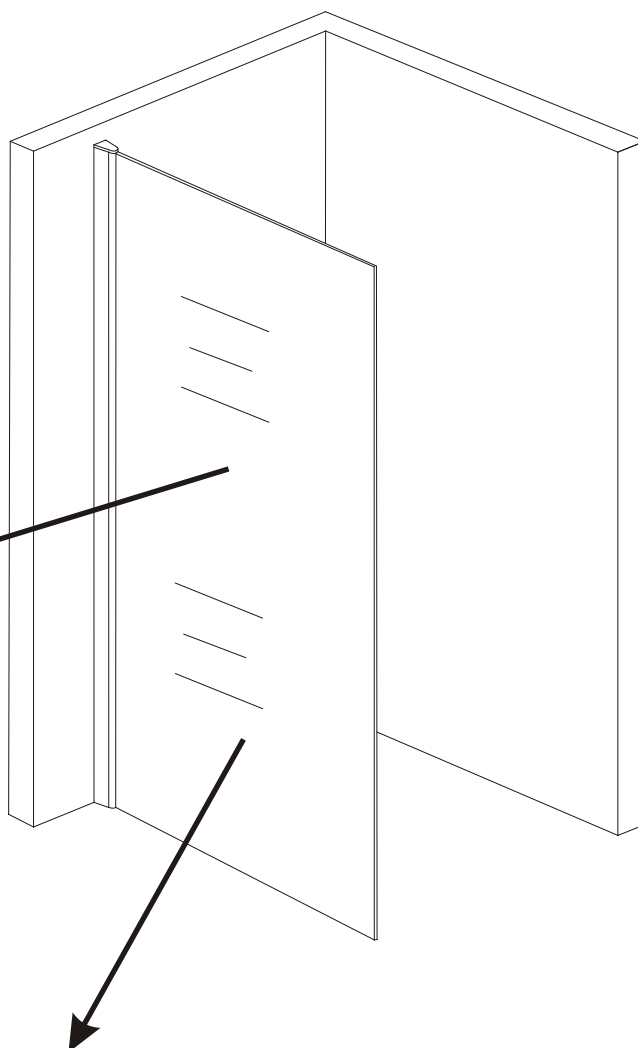
RoHS **CE** ISO9001:2000



Zonder Nano



met Nano



Opmerking: Zorg ervoor dat de NANO zijde altijd aan de binnenzijde zit. De NANO zijde is te herkennen aan dit

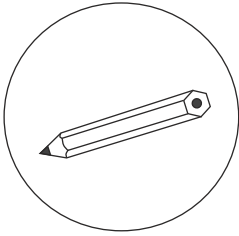


label.

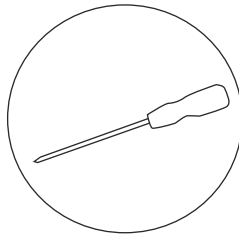
Nano behandeling : 2 jaar garantie (bij normaal gebruik)

Let op: Gebruik geen harde of scherpe voorwerpen om het glas schoon te maken, zoals: schuursponsjes e.d. dit geldt ook voor agresieve schoonmaakmiddelen

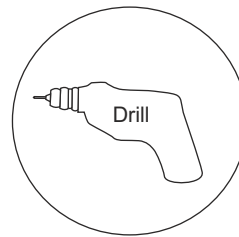
GEREEDSCHAP



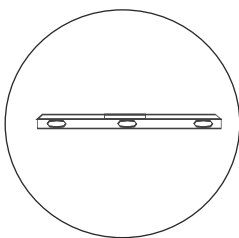
Potlood



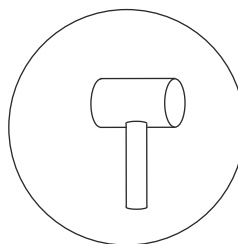
Kruisschroevendraaier



Boormachine met boor 6mm

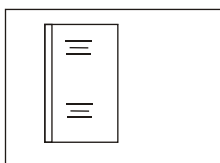


Waterpas



Rubberen hamer

Inhoud van de verpakking:



Glas



muurprofiel



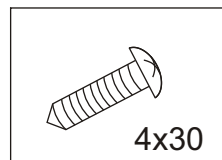
afdekstrip



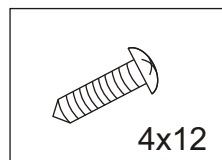
afdekkapje



inbussleutel



schroef



schroef

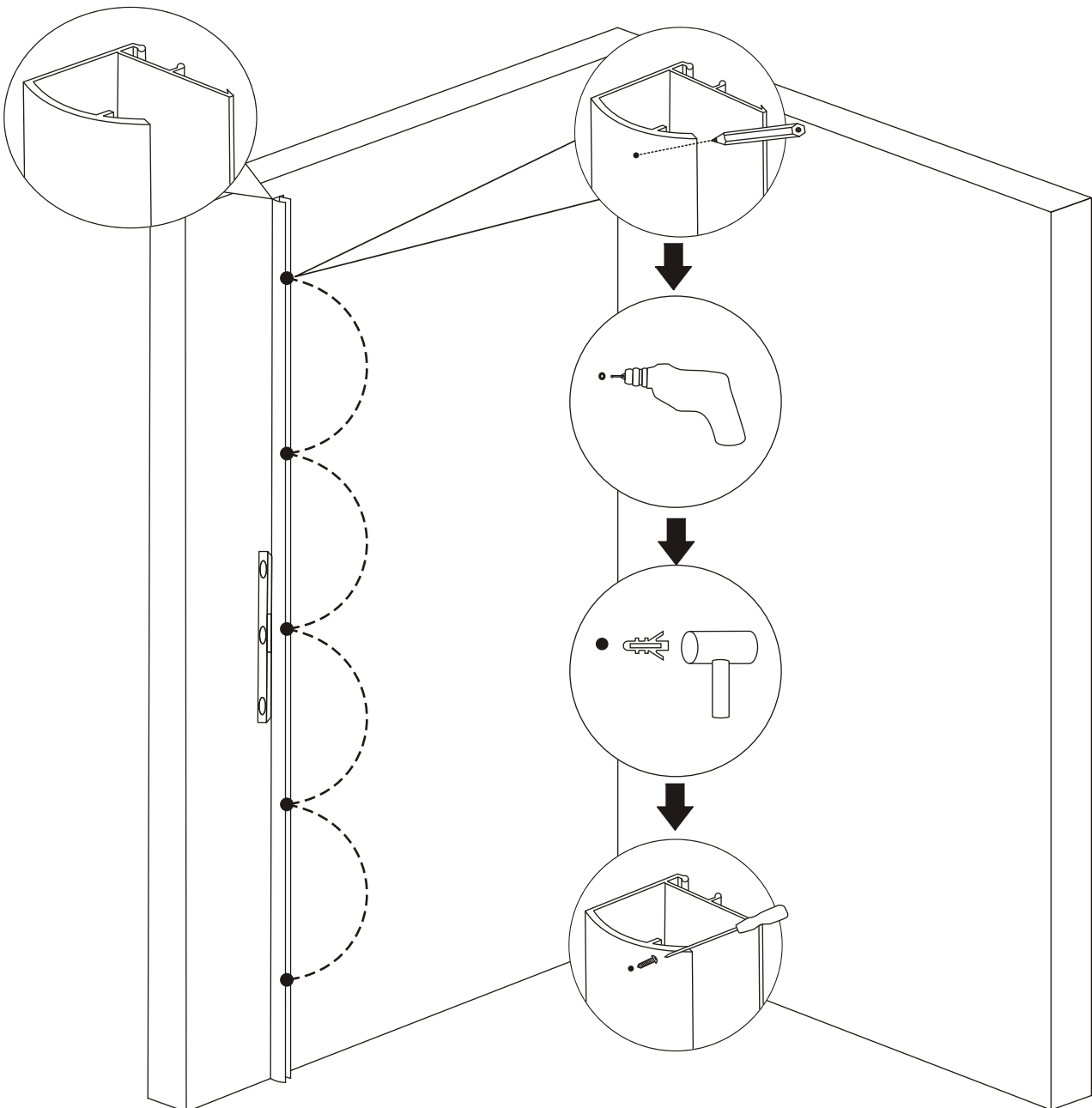
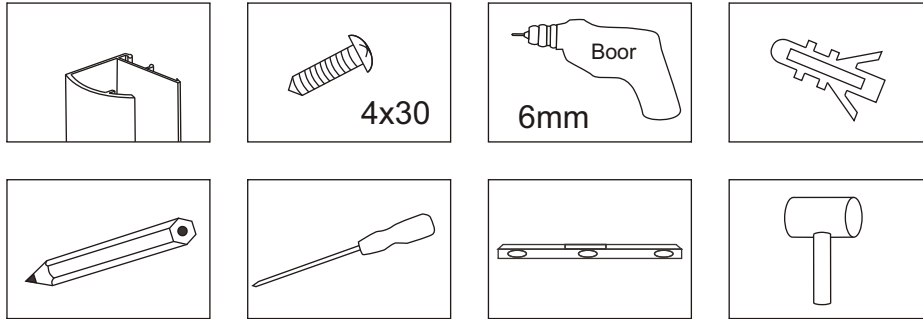


afdekkapje



muurpluggen

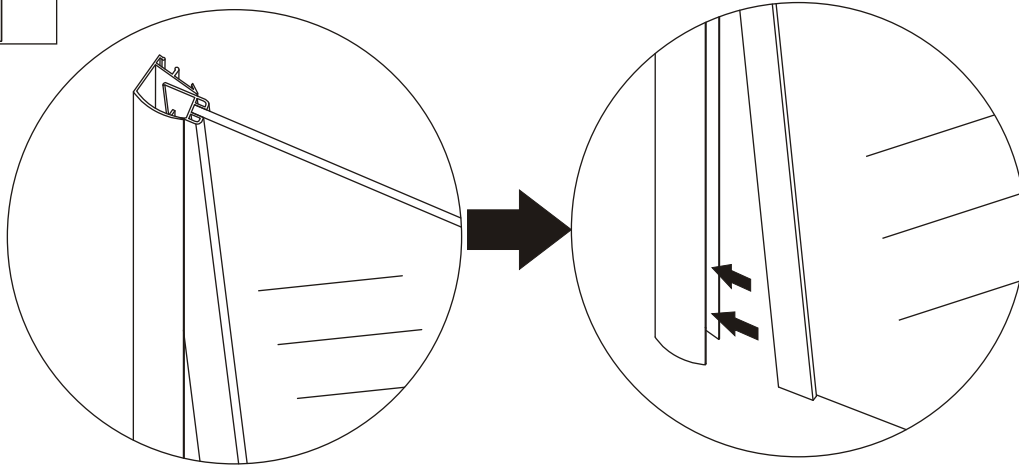
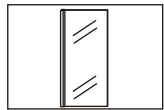
1. Houdt het aluminium profiel tegen de muur met behulp van het waterpas.
2. De gaten aftekenen met het potlood.
3. De gaten boren met een 6mm boortje.
4. Stop de pluggen in de gaten en schroef het profiel vast aan de muur.



Opmerking: Zorg ervoor dat de NANO zijde altijd aan de binnenzijde zit. De NANO zijde is te herkennen aan dit

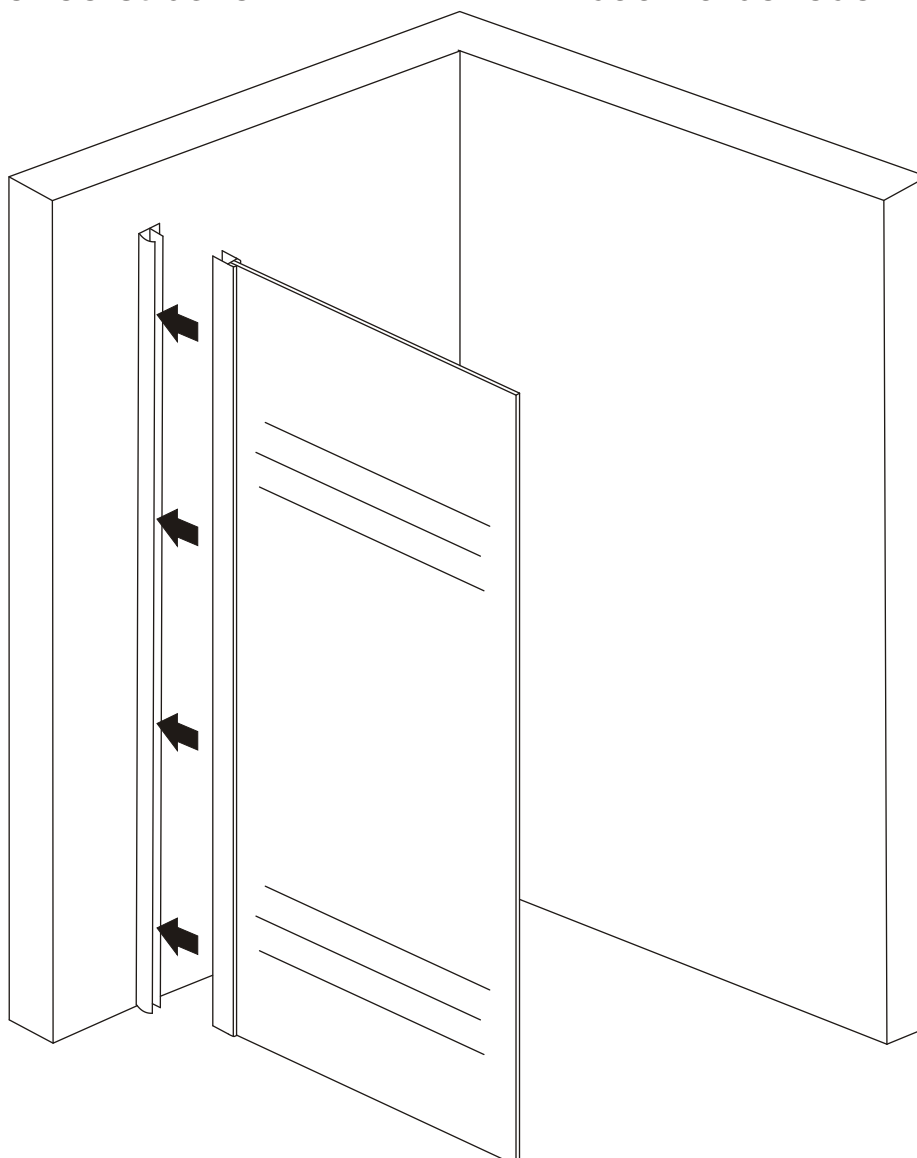


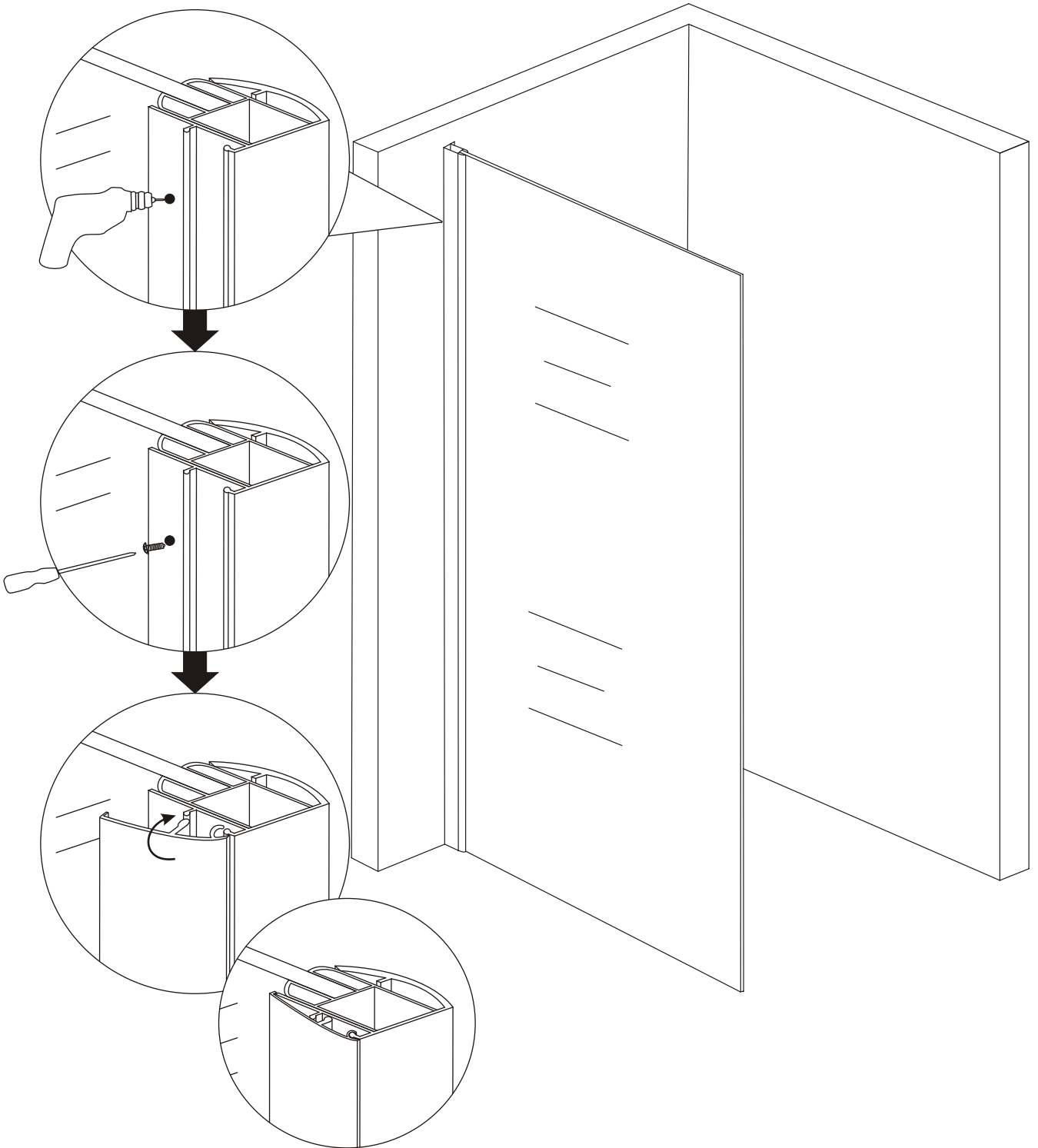
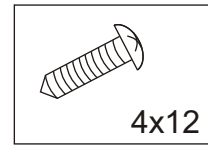
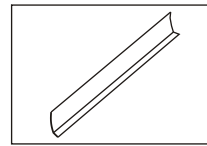
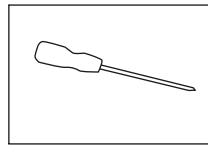
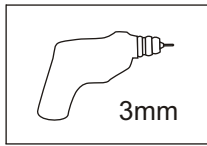
1. Schuif de glazen wand in het profiel. Bovenaan beginnen.



Installeer eerst boven.

daarna beneden





1. Plaats de afdekkapjes op het profiel
2. Gebruik sanitairkit om de glasplaat waterdicht af te kitten

